

รายงานสถิติเกี่ยวกับการติดตั้งระบบ GPS

ณ วันที่ 30 กันยายน 2563

1. จำนวนผู้ให้บริการ GPS ที่เชื่อมต่อข้อมูลกับกรมการขนส่งทางบก 185 ราย  
 2. จำนวนผู้ให้บริการ GPS และจำนวนรุ่น GPS ที่ได้รับการรับรองจากกรม

จำนวนผู้ให้บริการ GPS ที่ได้รับการรับรองจากกรม(ราย)	จำนวนรุ่น GPS ที่ได้รับการรับรองจากกรม (รุ่น)
134	423

3. จำนวนรถที่เชื่อมต่อข้อมูลกับศูนย์ GPS

รถโดยสารประจำทาง	รถโดยสารไม่ประจำทาง	รถบรรทุกไม่ประจำทาง	รถบรรทุกส่วนบุคคล	รถอื่นๆ	รวม
20,390	58,433	139,071	225,913	44,883	488,690

4. จำนวนรถที่ต้องติดตั้ง GPS และที่ติดตั้ง GPS แล้ว

ประเภทรถ	จำนวนรถที่ต้องติดตั้ง GPS (คัน)	จำนวนรถที่ติดตั้ง GPS แล้ว (คัน)	รถที่ติดตั้ง GPS แล้ว (ร้อยละ)	ความเร็วเกิน (คัน)	ร้อยละของรถที่ใช้ความเร็วเกิน	ความเร็วสูงสุด (กม./ชม.)	ความเร็วเกินเฉลี่ย (กม./ชม.)
<b>รถโดยสาร</b>							
-ประจำทาง	19,697	17,541	89.05	349	1.99	133	95.75
- หมวด 1	4,879	4,123	84.51				
- หมวด 2	7,415	6,864	92.57				
- หมวด 3	7,403	6,554	88.53				
-ไม่ประจำทาง	61,501	58,433	95.01	322	0.55	136	97.95
รวมรถโดยสาร	81,198	75,974	93.57	671	0.88		96.81
<b>รถบรรทุก</b>							
-ไม่ประจำทาง	145,870	139,071	95.34	224	0.16	129	99.50
-ส่วนบุคคล	252,393	225,913	89.51	179	0.08	129	98.74
รวมรถบรรทุก	398,263	364,984	91.64	403	0.11		99.16
รวมทั้งหมด	479,461	440,958	91.97	1,074	0.24		97.69

5. จำนวนรถตู้โดยสารที่ต้องติดตั้ง GPS และที่ติดตั้ง GPS แล้ว

ประเภทรถ	จำนวนรถที่ต้องติดตั้ง GPS (คัน)	จำนวนรถที่ติดตั้ง GPS แล้ว (คัน)	รถที่ติดตั้ง GPS แล้ว (ร้อยละ)	ความเร็วเกิน (คัน)	ร้อยละของรถที่ใช้ความเร็วเกิน	ความเร็วสูงสุด (กม./ชม.)	ความเร็วเกินเฉลี่ย (กม./ชม.)
-ประจำทาง	10,488	9,211	87.82				
- หมวด 1	3,523	2,922	82.94				
- หมวด 2	3,535	3,000	84.87	121	4.03	123	95.89
- หมวด 3	3,430	3,289	95.89				
-ไม่ประจำทาง	32,581	31,191	95.73				
รวมทั้งหมด	43,069	40,402	93.81				

6. จำนวนรถโดยสาร 2 ชั้น ที่ต้องติดตั้ง GPS และที่ติดตั้ง GPS แล้ว

ประเภทรถ	จำนวนรถที่ต้องติดตั้ง GPS (คัน)	จำนวนรถที่ติดตั้ง GPS แล้ว (คัน)	รถที่ติดตั้ง GPS แล้ว (ร้อยละ)	ความเร็วเกิน (คัน)	ร้อยละของรถที่ใช้ความเร็วเกิน	ความเร็วสูงสุด (กม./ชม.)	ความเร็วเกินเฉลี่ย (กม./ชม.)
-ประจำทาง	1,412	1,412	100.00	41	2.90	109	95.24
-ไม่ประจำทาง	5,137	4,777	92.99	38	0.80	109	94.55
-ส่วนบุคคล	32	19	59.38	0	0.00	0	0.00
รวมทั้งหมด	6,581	6,208	94.33	79	1.27		94.91

7. จำนวนรถพยาบาลที่เชื่อมต่อข้อมูลกับศูนย์ GPS

หน่วย : คัน

รย.1	รย.2	รย.3	รวม
951	182	15	1,148

รายงานสถิติการกระทำความผิดจากระบบ GPS รถทุกประเภททั่วประเทศ

เดือน กันยายน 2563

หน่วย : คัน

วันที่	1 ก.ย.	2 ก.ย.	3 ก.ย.	4 ก.ย.	5 ก.ย.	6 ก.ย.	7 ก.ย.	8 ก.ย.	9 ก.ย.	10 ก.ย.	11 ก.ย.	12 ก.ย.	13 ก.ย.	14 ก.ย.	15 ก.ย.	16 ก.ย.	17 ก.ย.	18 ก.ย.	19 ก.ย.	20 ก.ย.	21 ก.ย.	22 ก.ย.	23 ก.ย.	24 ก.ย.	25 ก.ย.	26 ก.ย.	27 ก.ย.	28 ก.ย.	29 ก.ย.	30 ก.ย.	ค่าเฉลี่ย จำนวนรถ ที่กระทำ		
รถโดยสาร	ประจำทาง	ความเร็วเกิน	424	418	540	583	454	435	589	527	471	434	462	444	445	458	386	373	413	355	255	433	433	370	339	383	407	380	418	338	363	349	423
		ไม่แสดงตน	1,975	2,087	2,297	2,284	2,091	2,089	2,261	2,289	2,094	2,081	2,127	2,047	2,118	2,203	2,073	2,046	2,105	2,026	1,861	2,025	2,052	1,910	1,942	1,841	2,042	1,855	1,873	1,991	1,855	1,942	2,049
		ชั่วโมงการทำงานเกิน	3,501	3,467	4,486	4,286	3,131	3,218	3,832	3,807	3,324	3,100	3,238	2,449	2,994	3,227	3,165	3,094	2,826	3,271	3,022	3,069	3,398	2,900	2,700	2,835	2,978	2,720	3,063	3,079	2,472	2,651	3,177
	ไม่ประจำทาง	ความเร็วเกิน	295	327	373	436	441	440	355	361	349	338	433	414	445	364	354	318	358	379	319	417	336	351	338	370	440	457	412	272	299	322	370
		ไม่แสดงตน	2,557	2,588	2,904	2,737	2,316	2,024	2,333	2,634	2,624	2,703	2,957	2,501	2,149	2,677	2,723	2,728	2,682	3,010	2,363	1,991	2,580	2,456	2,518	2,625	2,876	2,460	1,937	2,605	2,491	2,418	2,539
		ชั่วโมงการทำงานเกิน	718	641	1,081	1,493	1,423	1,447	1,255	862	689	772	1,022	1,293	1,271	961	727	687	821	1,195	1,569	1,487	1,028	783	658	606	817	1,135	1,350	896	605	562	995
	ส่วนบุคคล	ความเร็วเกิน	3	5	5	8	8	12	6	6	8	6	7	5	8	5	4	2	9	6	7	6	7	5	4	2	3	8	4	4	2	1	6
		ไม่แสดงตน	17	19	16	8	8	7	8	15	16	15	19	7	12	14	16	16	15	16	11	7	15	12	16	13	18	13	13	13	13	14	13
		ชั่วโมงการทำงานเกิน	0	1	5	3	0	4	4	1	1	3	2	2	0	0	2	1	1	1	1	1	1	0	1	0	2	1	2	0	0	0	1
รถบรรทุก	ไม่ประจำทาง	ความเร็วเกิน	194	204	218	185	139	104	130	188	219	211	185	196	155	183	214	207	205	143	107	100	190	182	190	203	212	215	122	142	203	224	179
		ไม่แสดงตน	27,224	27,610	28,102	23,759	19,324	12,647	16,975	25,327	28,394	28,863	28,695	25,272	16,110	25,450	28,225	28,677	28,031	27,552	23,301	14,872	24,780	27,184	27,615	28,086	27,893	25,091	16,187	24,831	27,788	27,452	24,711
		ชั่วโมงการทำงานเกิน	21,329	21,505	22,496	21,320	17,196	13,482	13,782	17,714	20,745	21,352	21,440	18,837	16,101	16,897	20,335	20,743	20,695	21,233	20,832	16,365	18,053	21,896	20,593	20,620	20,844	19,422	16,485	16,713	20,055	19,982	19,302
	ส่วนบุคคล	ความเร็วเกิน	143	162	165	125	115	108	115	147	165	156	132	164	151	161	156	174	175	107	87	91	128	145	142	143	155	165	107	136	151	179	142
		ไม่แสดงตน	15,240	15,348	16,644	15,505	13,963	10,241	13,106	16,733	17,360	17,707	17,566	17,139	12,470	17,045	17,720	17,402	16,840	16,240	13,575	9,032	14,951	16,010	16,749	16,396	16,982	16,576	12,464	15,652	15,844	16,093	15,486
		ชั่วโมงการทำงานเกิน	8,982	8,658	9,542	9,889	9,317	8,024	7,687	8,783	9,181	9,227	9,540	8,885	8,807	8,865	8,905	8,719	9,114	8,791	8,323	6,944	8,565	9,199	7,797	7,518	7,986	8,438	8,881	7,387	7,413	7,485	8,562

รายงานสถิติการกระทำความผิดจากระบบ GPS รถทุกประเภท ทั่วประเทศ

เดือน กันยายน 2563

หน่วย : ร้อยละ

วันที่		1 ก.ย.	2 ก.ย.	3 ก.ย.	4 ก.ย.	5 ก.ย.	6 ก.ย.	7 ก.ย.	8 ก.ย.	9 ก.ย.	10 ก.ย.	11 ก.ย.	12 ก.ย.	13 ก.ย.	14 ก.ย.	15 ก.ย.	16 ก.ย.	17 ก.ย.	18 ก.ย.	19 ก.ย.	20 ก.ย.	21 ก.ย.	22 ก.ย.	23 ก.ย.	24 ก.ย.	25 ก.ย.	26 ก.ย.	27 ก.ย.	28 ก.ย.	29 ก.ย.	30 ก.ย.	ร้อยละ รด		
รถโดยสาร	ประจำทาง	ความเร็วเกิน	2.40	2.37	3.06	3.30	2.57	2.38	3.36	3.01	2.69	2.48	2.64	2.54	2.55	2.62	2.21	2.13	2.36	2.03	1.46	2.46	2.48	2.12	1.94	2.19	2.33	2.17	2.38	1.93	2.07	1.99	2.41	
		ไม่แสดงตน	11.19	11.82	13.01	12.93	11.84	11.44	12.90	13.07	11.97	11.89	12.15	11.72	12.13	12.62	11.87	11.71	12.05	11.59	10.64	11.51	11.74	10.93	11.10	10.52	11.67	10.59	10.69	11.36	10.58	11.07	11.68	
		ชั่วโมงการทำงานเกิน	19.84	19.64	25.42	24.26	17.72	17.63	21.87	21.74	19.00	17.71	18.50	14.03	17.14	18.49	18.12	17.71	16.17	18.71	17.28	17.44	19.44	16.60	15.44	16.21	17.01	15.53	17.47	17.57	14.10	15.11	18.10	
	ไม่ประจำทาง	ความเร็วเกิน	0.50	0.55	0.63	0.74	0.74	0.74	0.61	0.62	0.60	0.58	0.74	0.71	0.76	0.62	0.61	0.54	0.61	0.65	0.54	0.71	0.57	0.60	0.58	0.63	0.75	0.78	0.70	0.47	0.51	0.55	0.63	
		ไม่แสดงตน	4.31	4.36	4.90	4.62	3.91	3.41	3.98	4.50	4.49	4.62	5.05	4.27	3.67	4.58	4.66	4.66	4.58	5.14	4.04	3.40	4.41	4.20	4.31	4.49	4.92	4.20	3.31	4.45	4.26	4.14	4.33	
		ชั่วโมงการทำงานเกิน	1.21	1.08	1.82	2.52	2.40	2.44	2.14	1.47	1.18	1.32	1.75	2.21	2.17	1.64	1.24	1.17	1.40	2.04	2.68	2.54	1.76	1.34	1.12	1.04	1.40	1.94	2.31	1.53	1.03	0.96	1.70	
รถบรรทุก	ไม่ประจำทาง	ความเร็วเกิน	0.14	0.15	0.16	0.13	0.10	0.07	0.09	0.14	0.16	0.15	0.13	0.14	0.11	0.13	0.15	0.15	0.15	0.10	0.08	0.07	0.14	0.13	0.14	0.15	0.15	0.15	0.09	0.10	0.15	0.16	0.13	
		ไม่แสดงตน	19.67	19.94	20.28	17.14	13.93	9.12	12.22	18.37	20.59	20.92	20.78	18.29	11.66	18.42	20.42	20.74	20.25	19.90	16.81	10.73	17.88	19.61	19.90	20.23	20.08	18.06	11.65	17.86	19.98	19.74	17.84	
		ชั่วโมงการทำงานเกิน	15.41	15.53	16.23	15.38	12.40	9.72	9.92	12.85	15.04	15.47	15.53	13.63	11.65	12.23	14.71	15.00	14.95	15.33	15.03	11.81	13.03	15.79	14.84	14.85	15.01	13.98	11.86	12.02	14.42	14.37	13.93	
	ส่วนบุคคล	ความเร็วเกิน	0.06	0.07	0.07	0.06	0.05	0.05	0.05	0.07	0.07	0.07	0.06	0.07	0.07	0.07	0.07	0.08	0.08	0.05	0.04	0.04	0.06	0.06	0.06	0.06	0.07	0.07	0.05	0.06	0.07	0.07	0.07	0.06
		ไม่แสดงตน	6.80	6.84	7.42	6.91	6.22	4.56	5.84	7.47	7.75	7.90	7.83	7.63	5.55	7.60	7.89	7.74	7.49	7.22	6.03	4.01	6.64	7.11	7.43	7.27	7.53	7.34	5.51	6.92	7.01	6.29	6.86	
		ชั่วโมงการทำงานเกิน	4.01	3.86	4.25	4.41	4.15	3.57	3.43	3.92	4.10	4.12	4.25	3.96	3.92	3.95	3.97	3.88	4.05	3.91	3.70	3.09	3.81	4.09	3.46	3.34	3.54	3.74	3.93	3.27	3.28	2.92	3.79	
ค่าเฉลี่ยรวมรถทุกประเภท	ความเร็วเกิน	0.24	0.25	0.29	0.30	0.26	0.25	0.27	0.28	0.27	0.26	0.28	0.28	0.27	0.27	0.25	0.24	0.26	0.22	0.17	0.24	0.25	0.24	0.23	0.25	0.28	0.28	0.24	0.20	0.23	0.23	0.25		
	ไม่แสดงตน	10.69	10.83	11.36	10.06	8.56	6.13	7.89	10.73	11.53	11.72	11.71	10.70	7.49	10.80	11.57	11.58	11.30	11.12	9.35	6.35	10.09	10.82	11.09	11.12	11.30	10.43	7.36	10.22	10.88	10.17	10.16		
	ชั่วโมงการทำงานเกิน	7.86	7.79	8.55	8.41	7.06	5.94	6.05	7.12	7.75	7.86	8.04	7.17	6.65	6.83	7.55	7.57	7.62	7.85	7.68	6.34	7.06	7.91	7.21	7.17	7.41	7.19	6.75	6.36	6.92	6.51	7.27		

รายงานสถิติการกระทำผิดจากระบบ GPS รถทุกประเภท กรุงเทพมหานคร

เดือน กันยายน 2563

หน่วย : คัน

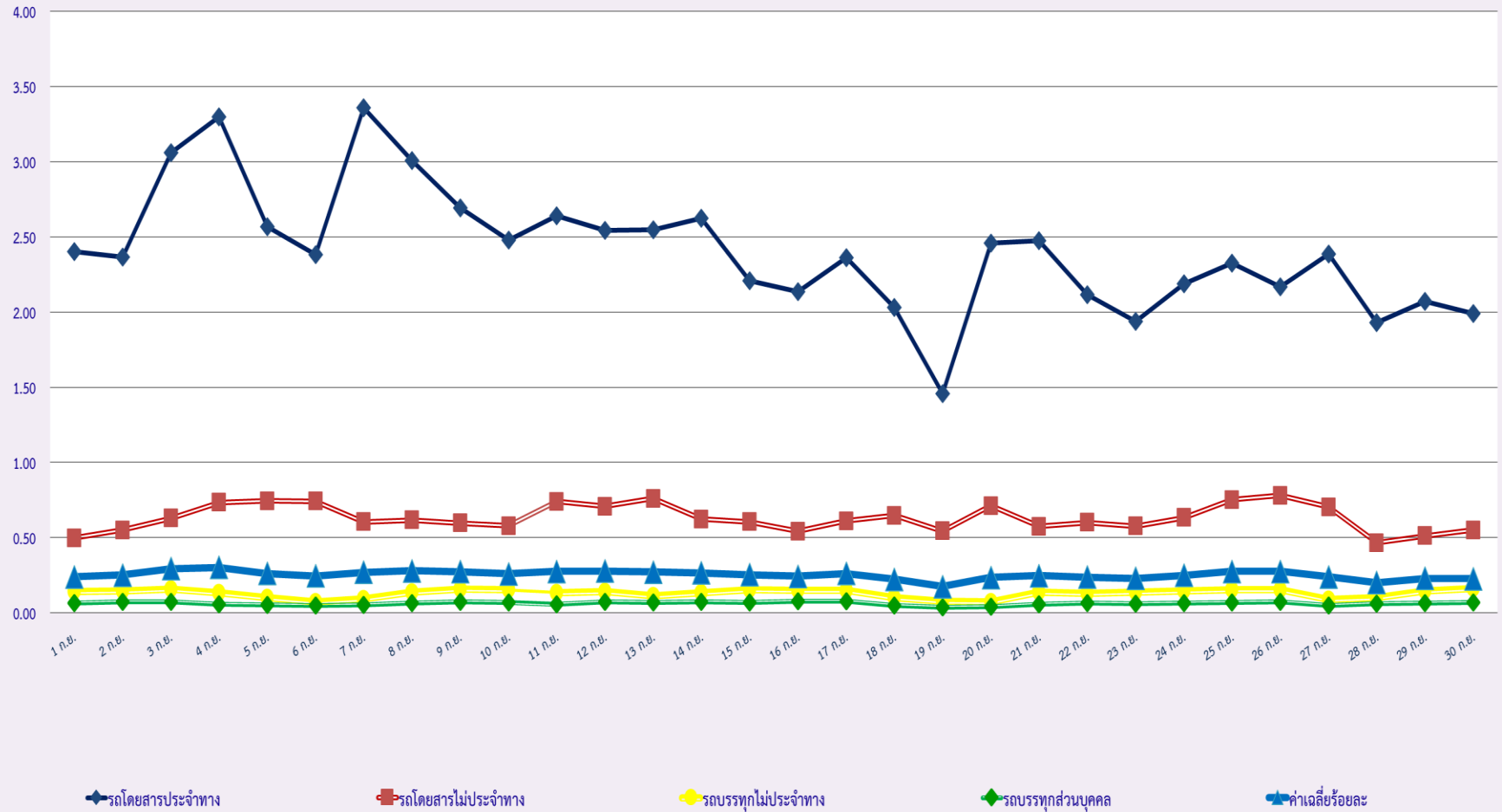
วันที่		1 ก.ย.	2 ก.ย.	3 ก.ย.	4 ก.ย.	5 ก.ย.	6 ก.ย.	7 ก.ย.	8 ก.ย.	9 ก.ย.	10 ก.ย.	11 ก.ย.	12 ก.ย.	13 ก.ย.	14 ก.ย.	15 ก.ย.	16 ก.ย.	17 ก.ย.	18 ก.ย.	19 ก.ย.	20 ก.ย.	21 ก.ย.	22 ก.ย.	23 ก.ย.	24 ก.ย.	25 ก.ย.	26 ก.ย.	27 ก.ย.	28 ก.ย.	29 ก.ย.	30 ก.ย.	ค่าเฉลี่ยจำนวนรถ ที่กระทำผิด	
รถโดยสาร	ประจำทาง	ความเร็วเกิน	27	36	43	33	39	32	47	39	34	31	34	29	30	35	33	28	41	31	17	37	44	35	39	29	32	33	31	30	31	30	34
		ไม่แสดงตน	949	1,031	1,136	1,030	978	924	1,018	1,121	1,010	1,009	1,030	972	996	1,085	1,033	1,031	10,047	951	857	872	1,000	936	962	891	974	856	850	936	868	988	1,278
		ชั่วโมงการทำงานเกิน	1,754	1,722	2,239	1,381	1,005	1,178	1,263	1,733	1,682	1,589	1,643	892	1,165	1,614	1,635	1,503	1,230	1,382	1,142	1,012	1,451	1,273	1,299	1,418	1,375	1,083	1,084	1,382	1,080	1,223	1,381
	ไม่ประจำทาง	ความเร็วเกิน	10	17	10	12	8	19	14	12	21	10	20	11	11	16	20	4	14	18	9	9	11	3	13	11	15	15	11	13	9	14	13
		ไม่แสดงตน	584	572	651	592	486	405	489	625	642	634	760	544	435	671	646	629	665	743	528	443	616	597	610	663	739	586	449	691	637	625	599
		ชั่วโมงการทำงานเกิน	132	116	207	213	187	255	195	167	109	107	151	161	166	145	101	112	123	193	236	228	160	122	90	86	114	154	211	137	82	96	152
	ส่วนบุคคล	ความเร็วเกิน	3	3	3	4	5	6	6	5	4	6	2	3	4	1	2	2	4	3	4	3	3	3	1	1	1	1	1	2	1	0	3
		ไม่แสดงตน	5	6	6	4	5	2	2	4	4	3	3	2	3	5	4	7	5	5	3	1	3	1	4	1	4	6	3	0	2	2	4
		ชั่วโมงการทำงานเกิน	0	0	1	0	0	1	1	0	0	0	1	0	0	0	2	1	0	1	0	1	0	0	0	0	1	1	0	0	0	0	0
รถบรรทุก	ไม่ประจำทาง	ความเร็วเกิน	8	0	2	2	1	0	0	4	5	3	1	0	0	3	4	4	3	4	0	2	1	5	3	0	2	2	1	2	1	2	2
		ไม่แสดงตน	9,232	9,572	9,952	7,836	5,700	2,985	4,782	8,856	9,795	10,146	9,997	8,627	3,999	8,440	9,631	9,981	9,883	9,498	8,231	3,587	8,544	9,510	9,766	10,195	9,910	8,734	3,939	8,501	9,859	9,782	8,316
		ชั่วโมงการทำงานเกิน	2,959	2,885	3,540	3,001	2,122	1,792	1,690	2,470	2,633	2,983	3,020	2,529	2,039	2,232	2,717	2,829	2,923	2,942	3,168	2,183	2,479	3,031	2,776	2,791	2,803	2,570	1,989	2,203	2,684	2,508	2,616
	ส่วนบุคคล	ความเร็วเกิน	2	0	2	1	0	0	1	1	3	0	0	4	4	2	3	5	5	3	0	4	1	1	2	2	0	0	1	0	0	2	2
		ไม่แสดงตน	3,000	3,024	3,278	2,935	2,540	1,501	2,169	3,201	3,487	3,506	3,468	3,460	1,988	3,227	3,366	3,376	3,395	3,373	2,895	1,548	2,982	3,080	3,199	3,223	3,353	3,327	2,047	2,978	3,189	3,148	2,975
		ชั่วโมงการทำงานเกิน	871	767	957	970	841	656	627	819	962	921	928	914	838	862	872	873	945	923	1,013	794	897	853	715	700	768	830	797	765	702	710	836

รายงานสถิติความเร็วเกินของรถตู้โดยสารประจำทาง หมวด 2 (ขส.)

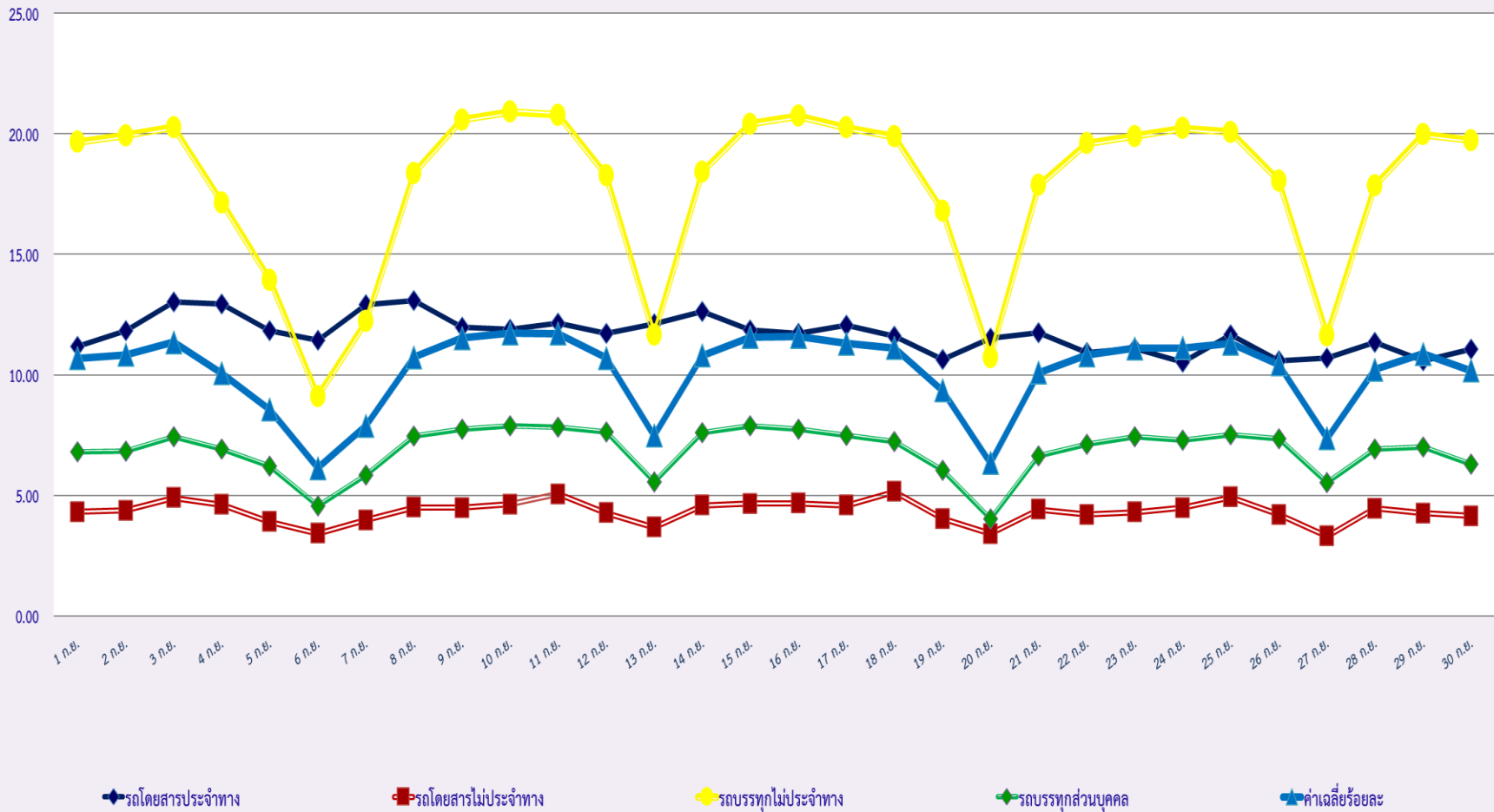
ประจำเดือน กันยายน 2563

ส.ร. พื้นที่	วันที่	1 ก.ย.	2 ก.ย.	3 ก.ย.	4 ก.ย.	5 ก.ย.	6 ก.ย.	7 ก.ย.	8 ก.ย.	9 ก.ย.	10 ก.ย.	11 ก.ย.	12 ก.ย.	13 ก.ย.	14 ก.ย.	15 ก.ย.	16 ก.ย.	17 ก.ย.	18 ก.ย.	19 ก.ย.	20 ก.ย.	21 ก.ย.	22 ก.ย.	23 ก.ย.	24 ก.ย.	25 ก.ย.	26 ก.ย.	27 ก.ย.	28 ก.ย.	29 ก.ย.	30 ก.ย.
		กรุงเทพมหานคร	จำนวน(คัน)	6	6	9	11	13	13	18	9	6	10	10	5	14	6	12	10	10	8	9	15	11	3	6	5	6	9	9	6
ร้อยละ	0.20		0.20	0.30	0.36	0.43	0.43	0.60	0.30	0.20	0.34	0.34	0.17	0.47	0.20	0.40	0.34	0.34	0.27	0.30	0.50	0.37	0.10	0.20	0.17	0.20	0.30	0.30	0.20	0.27	0.20
พื้นที่ประเวศ	จำนวน(คัน)	163	166	197	205	173	173	208	198	170	190	185	172	183	196	141	140	148	145	89	163	150	128	124	135	146	121	142	133	117	121
	ร้อยละ	5.39	5.49	6.51	6.77	5.72	5.72	6.94	6.63	5.70	6.37	6.20	5.76	6.13	6.57	4.73	4.70	4.96	4.86	2.98	5.46	5.03	4.29	4.16	4.53	4.89	4.05	4.74	4.44	3.91	4.03

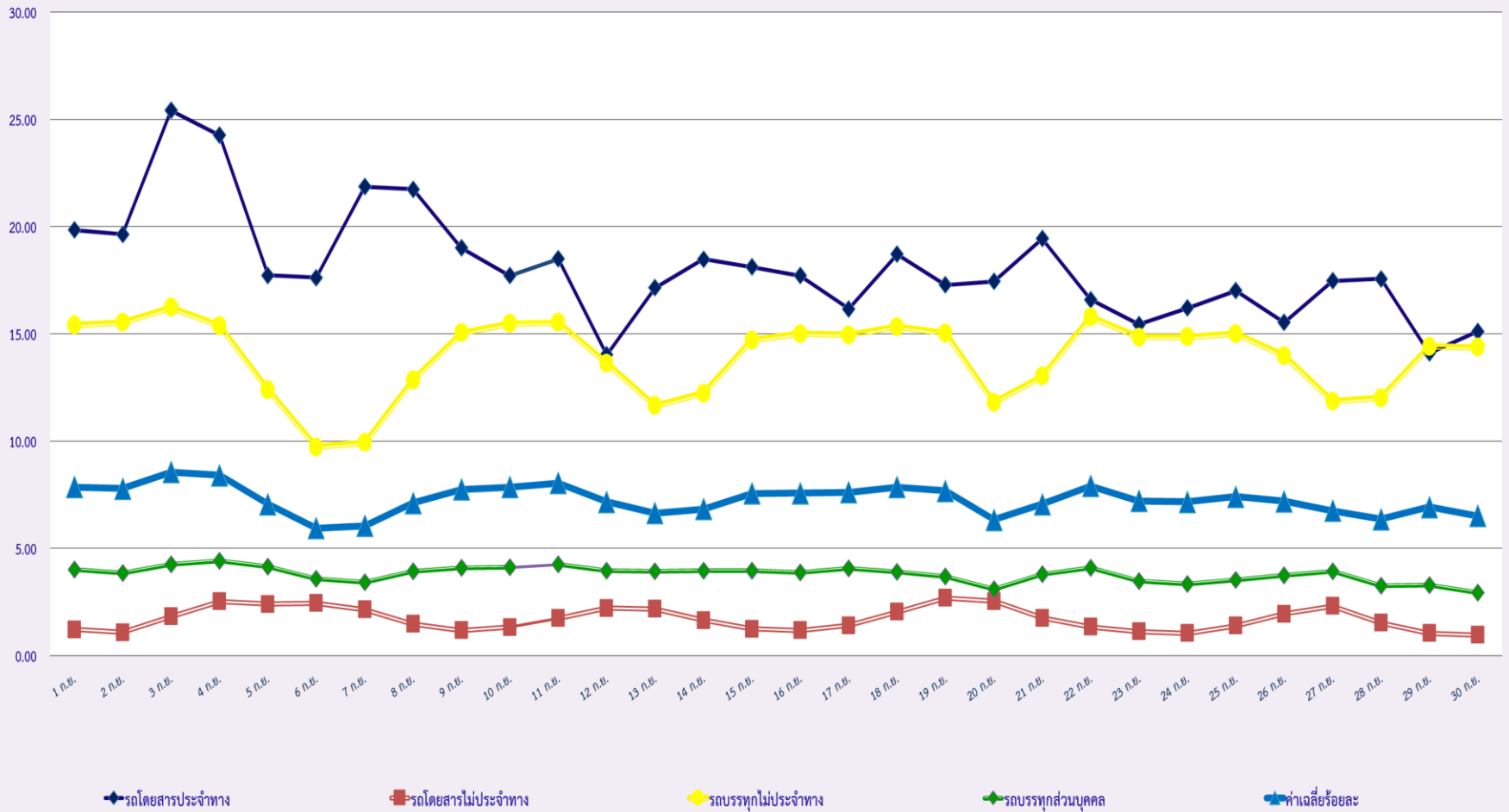
### สถิติรถที่มีความเร็วเกินในรถแต่ละประเภท (ร้อยละ)



### สถิติการไม่แสดงตนของพนักงานขับรถในรถแต่ละประเภท (ร้อยละ)



### สถิติระยะเวลาการทำงานเกินของพนักงานขับรถในรถแต่ละประเภท (ร้อยละ)





สถิติรถตู้โดยสารประจำทาง หมวด 2(บขส.)ที่มีความเร็วเกิน (ร้อยละ)

